

# bohem-chic

## VIKTORIANSK 2000-TALSTREND SPEGLAS I NYA HÅRVÅRDSPRODUKTER

Text: Denise Lopez · Foto: Mikael Gustavssen



Sigrid Barnekow jobbar som PR-ansvarig inom P&G Beauty och arbetar bland annat med hår- och skönhetsprodukter.

Företaget samarbetar med internationella mode- och trendskapare, något som resulterar i att Sigrid regelbundet har tillgång till aktuella trendrapporter.

Sigrid arrangerade nyligen en styling-session på Nordic Light Hotel i Stockholm. Mode- och skönhetsjournalister var inbjudna till arrangemanget för att utöver en styling-session få ta del av de senaste trenderna och P&G Beautys nyheter.

*- För oss på P&G Beauty är det väldigt viktigt att presentera våra nya skönhetsprodukter i ett sammanhang. Vi vill relatera våra nyheter till pågående modetrender. Om inte vi kan erbjuda produkter som är i tiden, slutar våra kunder att köpa. Vi försöker därför alltid ta hänsyn till pågående trender när vi fattar beslut om våra produkter.*

Wella, inom P&G Beauty, samarbetar med frisören Tomas Edlund. Under ett arrangemang på Nordic Light Hotel tidigare i höstas stylade Tomas två

modeller utifrån aktuellt mode och han illustrerade frisyerna genom att uppkalla dem efter den bohem-chica viktorska 2000-talstrenden. Tomas är en länk mellan det aktuella modet och stylingprodukter som krävs för rådande hårtrender. (Vill du få samma frisy som Denise och Emma? Läs Tomas stylingtips här intill!)

Sigrid förklarar närmare vad hon menar med relationen mellan mode och skönhet.

*- Just nu är glansiga hår mode på den internationella catwalken. Och i dagarna lanserar vi nya stylingprodukter, Wellaflex ShinyHold. De produkterna svarar mot kundernas behov. Är det glans som gäller på catwalken vill vi vara glansiga även utanför catwalken!*



# Styling

DET ÄR MYCKET ENKLARE ÄN MAN TROR MED HÅRFRISÖREN TOMAS EDLUND VISAR HUR LÄTT DET FAKTISKT ÄR.



mindre tennisboll med HydroStyle hårmousse  
kat hår. Fördela ut moussen jämt i hela håret.  
med fönen.

locktång i valfri storlek. Ju mindre locktång desto  
– ju större locktång, desto större lockar. (Vi har  
ertjock locktång, en ganska liten med andra ord.)  
ret och börja styla underifrån. Ta ut små slingor  
u större hårslingor desto vågigare hår. Börja  
n arbeta dig uppåt.

upp till benen. När du kommer upp på huvudet,  
it ställa locktången med toppen mot hårbotten.  
re botten och mer lock i toppen.

Wellaflex Styling gel i dina händer, blanda med lite  
både glans och stadga – applicera produkterna  
rama i lockarna och dra lite i topparna för att  
du kramar och drar lite i håret blir lockarna  
n ändå separerade. Samtidigt kan du placera  
u vill ha dem.

att spraya håret med HydroStyle hårspray på  
tånd, det håller frisyren på plats.



Håret ska vara  
handdukstorkat.  
Ta ut slingor i håret.  
Dra slingorna rakt ut.  
Spraya HydroStyle  
form- & volumespray på  
hårslingorna.

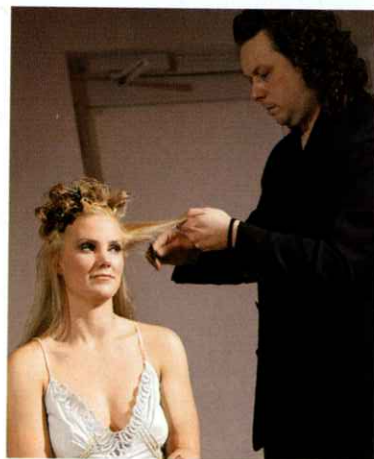
Linda slinga för slinga  
löst runt ditt finger och  
kläm fast det ihopvirade  
håret med en klämma.  
Fortsätt tills du gjort hela  
håret.

Föna håret med trätt  
– låg luft och hög värme  
gör att man inte blåser ur  
lockarna.

Ta ur klämmorna när håret är torrt, arbeta in Wellaflex  
Brilliant soft wax i händerna och ända ut på fingertopparna.  
Vänd sedan huvudet upp och ned, applicera vaxen i hela håret  
och rufsa runt ordentligt. Gnugga även vax i topparna.

Innan du vänder upp huvudet igen sprayar du håret med  
HydroStyle hårspray. Vänd sakta tillbaka huvudet.

Krama slutligen upp lockarna med händerna och spraya  
hårspray på 40 cm avstånd över hela håret.



Tomas Edlund  
Frisör- och hårstylist